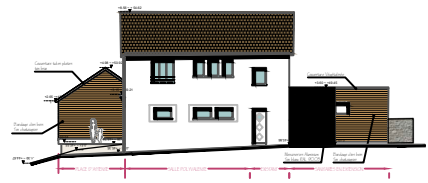
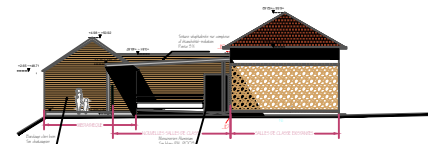
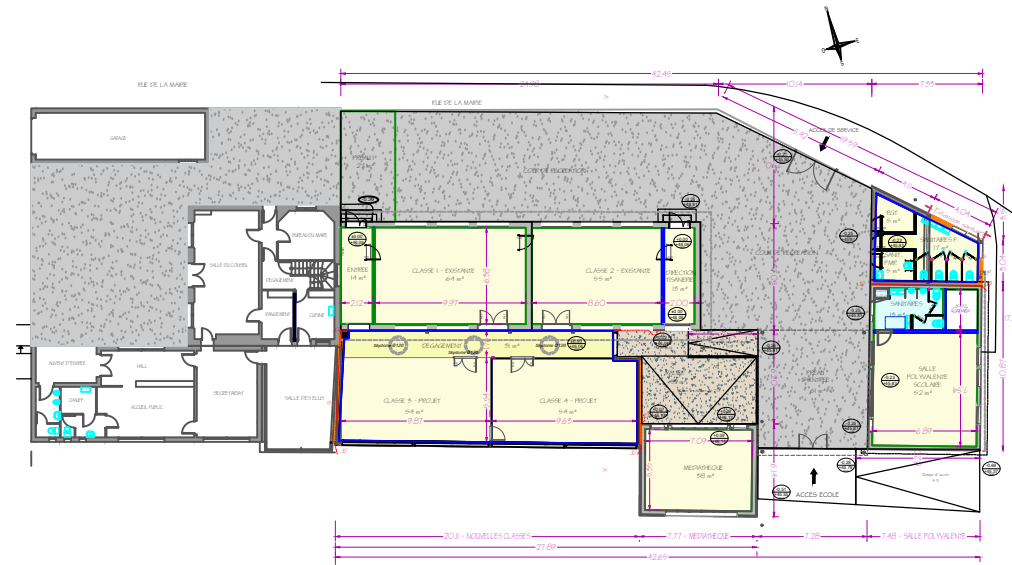


COMMUNE DE CONDE-SAINTE-LIBIAIRE  
RUE DE LA MAIRIE - 77450 CONDE-SAINTE-LIBIAIRE

EXTENSION ET REQUALIFICATION DE  
L'ECOLE ELEMENTAIRE THOMAS PESQUET



PRESENTATION

MAIRIE DE CONDE-SAINTE-LIBIAIRE Rue de la Mairie 77450 CONDE-SAINTE-LIBIAIRE	MAIRIE DE CONDE-SAINTE-LIBIAIRE Rue de la Mairie 77450 CONDE-SAINTE-LIBIAIRE
PC / APD : 20244 DE 2024	ACAP 2025

PROGRAMME : Requalification de l'école élémentaire  
RECEPTION : 22 août 2025  
MONTANT DES TRAVAUX : 732 700 Euros HT  
DUREE : 10 mois  
Surface Plancher : 188 m<sup>2</sup>

